

KG-FIX

Collar de pared

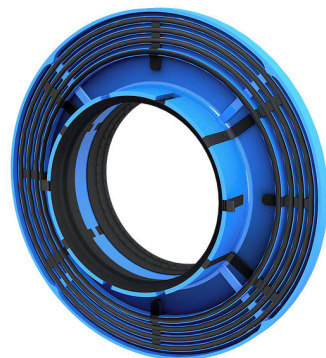
KGF110

Nº de artículo: 3030300095, GTIN: 4052487220170



- **montaje rápido y sin herramientas**

Brida de barrera de agua para crear una unión impermeable de las tuberías en losas.



Las imágenes pueden diferir respecto al producto seleccionado

HECHOS

Ventajas:

- Inherentemente muy estable gracias a la tecnología de inyección de 2 componentes

Propiedades:

- adecuado para cualquier tubería lisa convencional
- 2 insertos de doble pared perfilados de TPE

Área de aplicación:

- Hormigón a prueba de agua con clase de estrés 1, Hormigón a prueba de agua con clase de estrés 2



Material:

- ABS/TPE

Impermeabilidad:

- estanco a la presión hasta 5,0 bar \triangleq columna de agua de 50 m
- impermeable al radón

PROPIEDADES

Collarines para pared exterior \varnothing (mm):	212
Adecuado para una tubería media de \varnothing (mm):	110
Unidades de embalaje:	15

IMÁGENES

