

Cuello de conducto acoplable compensable con anillos segmentados

ADM200 90/110/125/140/160

Nº de artículo: 1400061200, GTIN: 4052487126526



- **Absorción de movimientos radiales y axiales**
- **Tecnología de anillos segmentados para el ajuste in situ de tres a cinco diámetros de tubería diferentes**

Para colocar tacos ante taladros de núcleo, grietas o casquillos de pared en paredes o ante recesos en carcasas de chapa. Dependiendo del sistema, la impermeabilización de sótanos existente se integrará en los trabajos sin necesidad de costosos tratamientos posteriores. Al mismo tiempo, se sellará la tubería taladrada con la misma pieza.



Las imágenes pueden diferir respecto al producto seleccionado

HECHOS

Ventajas:

- conexión flexible de tuberías a taladros de núcleo/grietas o recesos

Alcance de suministro:

- Elementos de fijación incluyendo junta tórica

Área de aplicación:

- DIN 18533 W1-E, DIN 18533 W2.1-E
- Hormigón a prueba de agua con clase de estrés 1, Hormigón a prueba de agua con clase de estrés 2

Material:

- Manguito de sellado: EPDM
- Taco anular: Acero inoxidable V2A (AISI 304L)
- Correas de sujeción: Acero inoxidable V2A (AISI 304L)
- Elementos de fijación: Acero inoxidable V4A (AISI 316L)

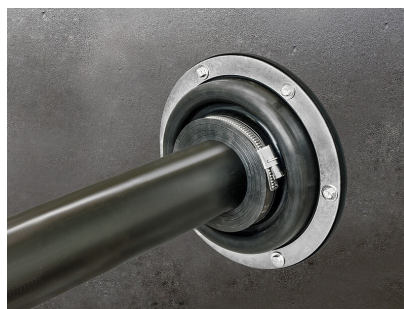
Impermeabilidad:

- estanco al gas y al agua

PROPIEDADES

Adecuado para una tubería media de \varnothing (mm):	90/110/125/140/160
Revestimiento de tubería/taladro de núcleo \varnothing_i (mm):	200

IMÁGENES



ACCESORIOS NECESARIOS



Masa sellante EGO