

# Entrada de un solo edificio ZAPPO

## para edificios con sótano

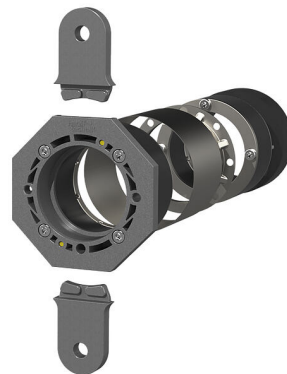
### ESH PolySafe VT75

Nº de artículo: 1910010000, GTIN: 4052487165303



- **sin trabajos de excavación en el solar**
- **sistema de tuberías universal a prueba de gas**

Para un sellado fiable en el ámbito del gas, el agua potable, la corriente o las telecomunicaciones. A drilling rocket is used to excavate a continuous empty conduit route from the basement of the building to the edge of the property.



Las imágenes pueden diferir respecto al producto seleccionado

## HECHOS

### Ventajas:

- Se puede montar completamente desde el interior del edificio
- aplicación óptima en viviendas con difícil acceso por carretera o sobre las que se ha edificado
- adecuado para todas las subsecciones
- incluye tubo de soporte que puede utilizarse opcionalmente para compensar superficies de contacto desniveladas

### Alcance de suministro:

- Elemento de sellado interno octogonal
- Inserto de sellado exterior con manguera de inyección
- Anillo de caucho celular
- Anillo de centrado
- Tubo de soporte
- 2 lengüetas de seguridad frente a torsión
- 2 tornillos autorroscantes M8x45 para el sellado de subsecciones



## Dimensiones:

- Taladro de núcleo: Øi 99 - 103 mm
- Tubo de hincia: Øa 75 mm

## Propiedades:

- certificación DVGW
- Para combinaciones entradas de edificio para gases de la marca Schuck (DN25, 32, 40) y RMA (DN25)

## Área de aplicación:

- DIN 18533 W1-E
- Hormigón a prueba de agua con clase de estrés 1, Hormigón a prueba de agua con clase de estrés 2

## Material:

- Placa frontal y lengüetas de resistencia a la torsión: poliamida reforzada con fibra de vidrio
- Goma: EPDM
- Anillo de prensado trasero y elemento de sellado externo: Acero inoxidable V2A (AISI 304L)
- Anillo de centrado: Acero inoxidable V2A (AISI 304L)
- Tubo de soporte: Acero inoxidable V2A (AISI 304L)
- Tornillos: Acero inoxidable V2A (AISI 304L)

## Impermeabilidad:

- estanco al gas y al agua hasta 1,0 bar

## Ensayos/normas:

- DVGW VP 601

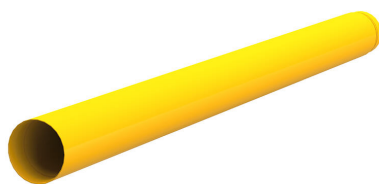
## IMÁGENES



# ACCESORIOS NECESARIOS



Tubo de hınca ZAPPO



Tubo de hınca ZAPPO



Maletín de montaje ZAPPO



Resina bicomponente iM3000