

# Sistema de inyección en membrana para edificios con sótano

## MIS90D 1x24-52+2x7 L SET

Nº de artículo: 3030300142, GTIN: 4052487114004



- **Entrada de edificios universal con sistema de inyección en membrana para aperturas en los tipos de pared convencionales**
- **control de la penetración de la resina gracias a la manguera membranosa ranurada**
- **Sellado simultáneo de las secciones destinadas a la corriente y a las comunicaciones**



Las imágenes pueden diferir respecto al producto seleccionado

Para un sellado fiable de todas las líneas eléctricas y de telecomunicaciones sin necesidad de contraerlas mediante un manguito de estanqueidad.

## HECHOS

### Ventajas:

- Montaje rápido en pocos minutos
- no hay que volver a sellar el sótano según dicta la norma DIN 18533
- Flexibilidad gracias al manguito de estanqueidad con tecnología de anillos segmentados

### Alcance de suministro:

- 1 unidad de empaquetamiento:
- 6 unidades de MIS 90 incluyendo tapones de manguitos premontados
- 6 rosetas de cierre de paredes

## Dimensiones:

- para taladros de núcleo de  $\varnothing$ i: 92 - 102 mm

## Área de aplicación:

- DIN 18533 W1-E, DIN 18533 W2.1-E
- Hormigón a prueba de agua con clase de estrés 1, Hormigón a prueba de agua con clase de estrés 2

## Material:

- Brida, contrasoprote, tapones de manguitos, roseta de cierre de paredes, manguera membranosa: EPDM
- Manguera para la aplicación de resina: PE
- Tubería: PVC-U
- Cinta aislante: Butilo
- Correas de sujeción de acero inoxidable: V2A (AISI 304L)

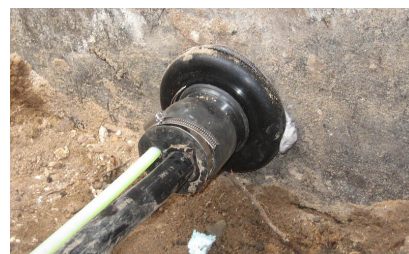
## Impermeabilidad:

- estanco al gas y al agua hasta 1,0 bar

## PROPIEDADES

|  |             |
|--|-------------|
| Número de cables/medio en total:                       | 3           |
| Número de cables/medio:                                | 1           |
|  | 2           |
| Adecuado para una tubería media de $\varnothing$ (mm): | 24-52       |
|  | 7           |
| Longitud estructural (mm):                             | 1300        |
| Espesor de pared (mm):                                 | 900 - 1.200 |
| Unidades de embalaje:                                  | 1           |

## IMÁGENES



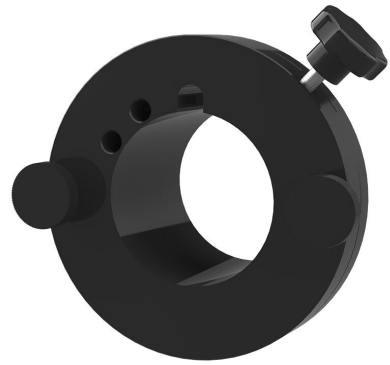
# ACCESORIOS NECESARIOS



Resina bicomponente M3000



Pistola de cartuchos



Sistema de enganche rápido