

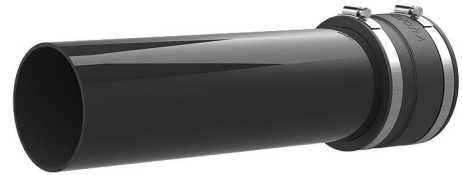
# Conexión tubular

para conectar al taladro de núcleo o al casquillo de pared

## KES150 MA160-172/140-163 SET

Nº de artículo: 2125818000, GTIN: 4052487058278

Para conectar la manguera espiral Hateflex 14150 a los taladros de núcleo o a los casquillos de pared. El extremo del tubo se une a la manguera por medio de un manguito. El sellado con la pared se realiza mediante un sello redondo, que se debe adquirir por separado.



Las imágenes pueden diferir respecto al producto  
seleccionado

## HECHOS

### Ventajas:

- Conexión elástica mecánicamente estable mediante un manguito del sistema
- Tubería de revestimiento estable de paredes gruesas

### Alcance de suministro:

- Casquillo de tubo con manguito con correas de sujeción

### Dimensiones:

- Extremos de tubo Øa: 160 mm
- Longitud que sobrepasa los extremos de tubo apr. 440 mm

### Material:

- Manguito: EPDM
- Casquillo de tubo: PVC
- Correas de sujeción: W4

## Impermeabilidad:

- estanco al gas y al agua hasta 2,5 bar

## PROPIEDADES

Artículo: Rohranschluss zur Adaption des Kunststoffspiralschlauches

## IMÁGENES



## ACCESORIOS NECESARIOS



kit de herramientas para KES-M