

Sello redondo estándar

con tecnología de anillos segmentados

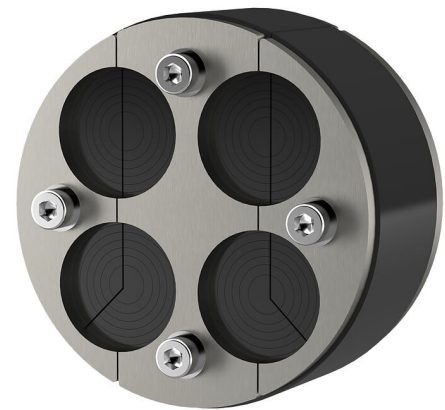
HRD104 SG 4x8-30 b40 A2/EPDM50

Nº de artículo: 2700103610, GTIN: 4052487127370



- **Tecnología de anillos segmentados para el ajuste in situ de tres a cinco diámetros de tubería diferentes**

Para el sellado de una tubería de agua o de líneas eléctricas y de comunicación en taladros de núcleo o casquillos de pared. Versión cerrada para el sellado de cables a punto de instalarse que acaban de ser tendidos.



Las imágenes pueden diferir respecto al producto seleccionado

HECHOS

Ventajas:

- Orificios no ocupados con tapas ciegas colocadas ex fábrica
- junta separada para un posterior montaje
- disponible en existencias

Alcance de suministro:

- Tapones ciegos
- Barra de lubricante

Dimensiones:

- Anchura de sellado: 40 mm
- Placas de prensa: 5 mm



Propiedades:

- certificación FHRK

Área de aplicación:

- DIN 18533 W1-E, DIN 18533 W2.1-E, DIN 18533 W2.2-E
- Hormigón a prueba de agua con clase de estrés 1, Hormigón a prueba de agua con clase de estrés 2

Material:

- Placas de prensa, tornillos, tuercas y arandelas: Acero fino inoxidable V2A (AISI 304L), (V4A (AISI 316L) a petición)
- Goma: EPDM

Impermeabilidad:

- estanco al gas y al agua
- impermeable al radón

PROPIEDADES

Revestimiento de tubería/taladro de núcleo \varnothing_i (mm):	104
Número de cables/medio en total:	4
Paso de tubería:	4
\varnothing_e (mm) de tubería del medio:	8-30

IMÁGENES

