

# Inserto de pared doble con brida de procesado

## para hormigonado

### HSI150 1x4 K2 AF/500

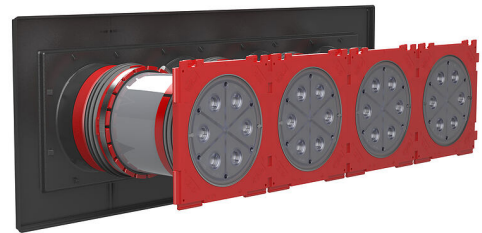
Nº de artículo: 2102070043, GTIN: 4052487219952



- **Brida para el procesamiento de revestimientos bituminosos gruesos modificados con polímero**

- **Solución probada para su uso en sistemas de unión de hormigón fresco**
- **Disposición del paquete 1x1 o 1x4**
- **Sello de calidad a ambos lados: Sellado ex fábrica. Posibilidad de control en caso de apertura imprevista o no autorizada de la cubierta de cerradura**

Para conexión bilateral estanca al gas y al agua de los sellados de sistema para cables o canales de cable, con un alto grado de flexibilidad para el uso posterior.



Las imágenes pueden diferir respecto al producto seleccionado

## HECHOS

### Ventajas:

- Posibilidad de conexión a ambos lados para el sellado de sistemas (p.ej. conexión del canal de cables y sellado de cables)
- Montaje sencillo en el encofrado mediante los orificios previstos para la fijación



## Alcance de suministro:

- 2 cubiertas de cerradura estancas a la presión

## Dimensiones:

- Dimensiones del marco 1x1, disposición del paquete: 340 x 340 mm
- Dimensiones del marco 1x4, disposición del paquete: 970 x 340 mm
- Espesor de pared mínimo: 140 mm

## Propiedades:

- certificación FHRK

## Área de aplicación:

- DIN 18533 W1-E, DIN 18533 W2.1-E
- Hormigón a prueba de agua con clase de estrés 1, Hormigón a prueba de agua con clase de estrés 2

## Material:

- Inserto de pared: ABS con sello de 3 ribetes de TPE
- Tubo intermedio: PVC
- Cubierta de cerradura: ABS con sello de TPE
- Brida de procesado: ABS

## Impermeabilidad:

- estanco al gas y al agua hasta 2,5 bar
- impermeable al radón

# PROPIEDADES

Espesor de pared  
(mm): 500

# IMÁGENES

