

# Manguito de láminas

## para entradas por la losa

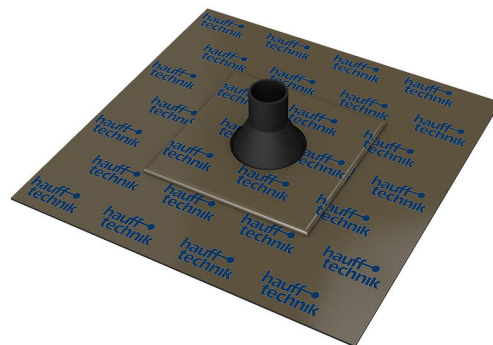
### HFM 1x15-22

Nº de artículo: 3030370206, GTIN: 4052487227995



- Unión sencilla de la barrera de vapor o lámina de radón
- Impide la convección y, por lo tanto, la entrada de gas radón en el edificio.

Manguito de láminas Hauff para la conexión segura de una entrada por la losa con una barrera de vapor, lámina de radón u otro sellado laminar en la losa.



Las imágenes pueden diferir respecto al producto seleccionado

## HECHOS

### Ventajas:

- Montaje sencillo y rápido
- Gran adherencia

### Área de aplicación:

- DIN 18533 W1-E
- Hormigón a prueba de agua con clase de estrés 1, Hormigón a prueba de agua con clase de estrés 2

### Material:

- Brida de lámina: lámina de unión de aluminio y plástico con caucho butílico
- Inserto de goma: EPDM

## Impermeabilidad:

- a prueba de gas
- impermeable al radón

## PROPIEDADES

Número de cables/medio:	1
Rango de utilización para el Ø del cable (mm):	15-22
Tamaño (mm):	150 x 150 mm

## IMÁGENES

