

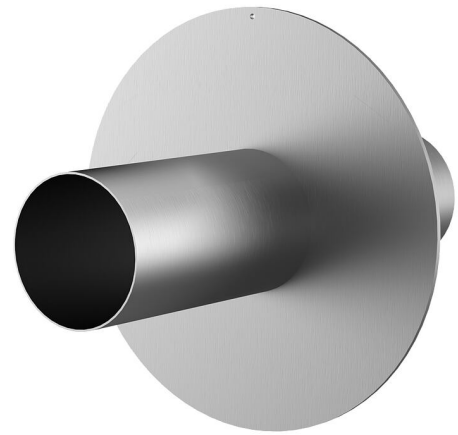
Casquillo de pared de acero inoxidable con brida central

para hormigonado

FUM1x700/200/200 A2

Nº de artículo: 912490400, GTIN: 4052487022262

La brida central sirve como barrera de agua y garantiza una unión resistente.



Las imágenes pueden diferir respecto al producto
seleccionado

HECHOS

Ventajas:

- Montaje sencillo en el encofrado
- Se suministra con varios pasos de tubería y con diferentes diámetros, lo que hace que su diseño sea compacto

Alcance de suministro:

- equipado con cubiertas de cerradura a ambos lados

Dimensiones:

- Brida de $\varnothing a$ correspondiente al respectivo casquillo de pared de $\varnothing i$ + apr. 210 mm (con un paso de tubería, consulte información detallada en el folleto)



Propiedades:

- certificación FHRK

Área de aplicación:

- Hormigón a prueba de agua con clase de estrés 1, Hormigón a prueba de agua con clase de estrés 2

Material:

- Casquillo de pared: Acero inoxidable V2A (AISI 304L) o V4A (AISI 316L)
- Cubierta de cerradura: PE

Impermeabilidad:

- estanco al gas y al agua

PROPIEDADES

| | |
|---|-----|
| Revestimiento de tubería \varnothing_i (mm): | 700 |
| Dimensiones externas de la brida (mm): | 908 |
| Espesor de pared para el casquillo de pared (mm) S: | 4 |
| Longitud (mm): | 400 |