

# Sistema de inyección en membrana

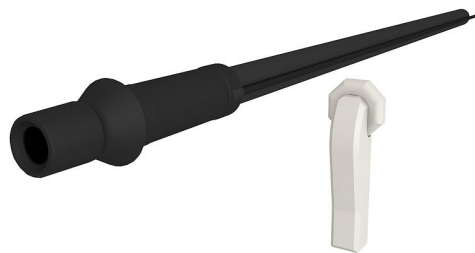
## para edificios con sótano

### MIS60ND 1x6-12 BL1300 Set10

Nº de artículo: 3030380188, GTIN: 4052487229678



- **sin trabajos de excavación en el solar**
- **Entrada de edificios universal con sistema de inyección en membrana para aperturas en los tipos de pared convencionales**
- **control de la penetración de la resina gracias a la manguera membranosa ranurada**



Las imágenes pueden diferir respecto al producto seleccionado

Para un sellado fiable de microtuberías/cables de fibra de vidrio, tuberías de telecomunicaciones o cables de corriente. Aplicables en martillos apisonadores no controlables.

## HECHOS

### Ventajas:

- sellado suave de las líneas de alimentación gracias a los labios de estanqueidad
- de ocupación variable gracias a los diferentes insertos de sellado ya premontados

### Alcance de suministro:

- 1 unidad de empaquetamiento:
- 10 uds. MIS 60-ND
- 10 elementos de pared (solo para opción de comunicaciones)
- 10 rosetas de cierre de paredes (solo para opción de corriente)
- 10 uds. resina bicomponente RESINATOR, 150 ml
- 1 ud. sistema de enganche rápido MIS 60-SVS
- 1 cepillo de limpieza para el taladro de núcleo MIS REB

## Dimensiones:

- para taladros de núcleo con Ø: 62 - 65 mm
- para espesores de pared: desde 200 hasta 1.200 mm

## Área de aplicación:

- DIN 18533 W1-E
- Hormigón a prueba de agua con clase de estrés 1, Hormigón a prueba de agua con clase de estrés 2

## Material:

- Brida, inserto de sellado y contrasoprote: EPDM
- Manguera para la aplicación de resina: PE
- Elemento de pared: policarbonato "flame resistant"
- Tubería: PVC-U
- Roseta de cierre de paredes: PE
- Sistema de enganche rápido: poliamida reforzada con fibra de vidrio/ABS

## Impermeabilidad:

- estanco al gas y al agua hasta 1,0 bar

# PROPIEDADES

Número de cables/medio:	1
Adecuado para una tubería media de Ø (mm):	6 - 12
Longitud estructural (mm):	1300
Espesor de pared (mm):	200 - 1.200