

BD-Fix con brida de lámina

Drenaje de suelo

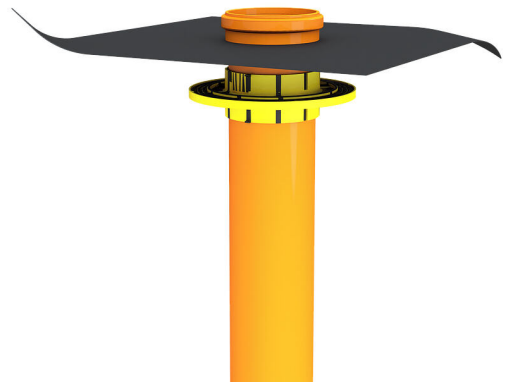
BDF110 KG

Nº de artículo: 3030400295, GTIN: 4052487231299



- **preparado para la instalación en la losa**

Para conectar tuberías de desagüe (KG) y de alta temperatura (HT). Conexión estanca al gas y al agua con la losa gracias a su sello de brida de barrera de agua. Incluye una brida de lámina que facilita la conexión a un revestimiento bituminoso grueso, a una banda soldada o a una barrera de vapor.



Las imágenes pueden diferir respecto al producto seleccionado

HECHOS

Ventajas:

- unión sencilla del sellado o la barrera de vapor mediante brida de lámina
- el sistema de tuberías de aguas residuales sigue funcionando sin interrupción
- impermeable al radón

Área de aplicación:

- DIN 18533 W1-E
- Hormigón a prueba de agua con clase de estrés 1, Hormigón a prueba de agua con clase de estrés 2



Material:

- Tubería de desagüe: Tubería de PVC-U / KG 2000: PP
- Brida de barrera de agua: ABS/TPE
- Brida de lámina: EPDM

Impermeabilidad:

- estanco a la presión hasta 5,0 bar $\hat{=}$ columna de agua de 50 m
- impermeable al radón

PROPIEDADES

Adecuado para una tubería media de \varnothing (mm):	110
Modelo:	KG
Unidades de embalaje:	1