

## Kit de conexión doméstica para hormigonado

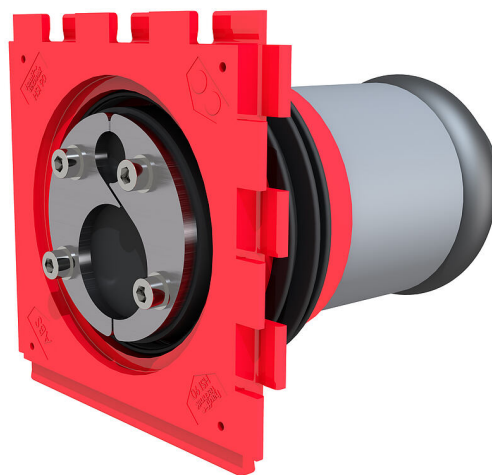
### Hausanschluss-Set K55/250

Nº de artículo: 2210000101



- **Puede introducirse el conducto vacío K55, no es necesario el zunchado para una tubería de acero de 2 pulgadas**
- **Estando al gas y al agua mediante cubierta de cerradura estanca a la presión, incluso tras realizarse la conexión del conducto vacío**
- **Estanqueidad a la presión del hormigón gracias al sello de 3 ribetes inyectado**

para el sellado de todos los cables de comunicación convencionales (para parte interior) y para la conexión de canal de cables K55 (para parte exterior).



Las imágenes pueden diferir respecto al producto seleccionado

## HECHOS

### Ventajas:

- Radio de flexión óptimo, ya que el sello redondo se monta de forma desplazada en la tubería

### Alcance de suministro:

- Inserto individual en pared con enchufe enchufable HSI90 KCH K55/X
- Sello redondo HRD80 SGi 1x4,6-10,6 1x10-33 b40 A2/EPDM55

## Dimensiones:

- Dimensiones del marco: 145 x 145 mm (por cada inserto de pared)
- Anchura de sellado: 40 mm
- para 2 cables/tuberías con 1x Ø 4,6-10,6 mm y 1x Ø 10-33 mm

## Área de aplicación:

- Hormigón a prueba de agua con clase de estrés 1, Hormigón a prueba de agua con clase de estrés 2

## Material:

- Inserto de pared: ABS con sello de 3 ribetes de EPDM
- Tubo intermedio: PVC
- Cubierta de cerradura: ABS con sello de EPDM
- Cubierta de tubería: PE o bien tapones de manguitos: PVC
- Placas de prensa, tornillos y tuercas: Acero fino inoxidable V2A (AISI 304L)
- Goma: EPDM

## Impermeabilidad:

- estanco al gas y al agua hasta 0,5 bar

## PROPIEDADES

:	72
Espesor de pared (mm):	250

## IMÁGENES

