

# Inserto individual en pared con casquillo de goma plegable

para hormigonar y conectar canales de cables lisos

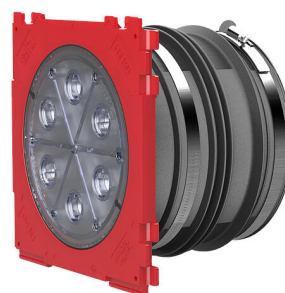
## HSI150 1x1 KMA163/200

Nº de artículo: 3030319969, GTIN: 4052487224116



### • §§Uebersetzung\_fehlt§§

- Se suministra para espesores de pared de hasta 120 mm
- Estanqueidad al hormigón gracias al sello de 3 ribetes, a partir de un espesor de pared de 150 mm con 2 sellos de 3 ribetes
- Sello de calidad: Sellado ex fábrica. Posibilidad de control en caso de apertura imprevista o no autorizada de la cubierta de cerradura



Las imágenes pueden diferir respecto al producto seleccionado

Para conectar a un lado del sellado del sistema de cables (por dentro) y para conectar canales de cables (por fuera).

## HECHOS

### Ventajas:

- §§Uebersetzung\_fehlt§§
- §§Uebersetzung\_fehlt§§
- §§Uebersetzung\_fehlt§§



## Alcance de suministro:

- 1 cubierta del sistema estanca a la presión HSI150 DTS
- 2 separadores HSI150 AH40
- 1 cobertura ciega
- 2 correas de sujeción

## Dimensiones:

- Dimensiones del marco: 220 x 220 mm
- Distancia axial con los separadores: 250 mm

## Propiedades:

- certificación FHRK
- certificación DVGW

## Área de aplicación:

- Hormigón a prueba de agua con clase de estrés 1, Hormigón a prueba de agua con clase de estrés 2

## Material:

- Inserto de pared: ABS con sello de 3 ribetes de TPE
- Cubierta de cerradura: ABS con sello de TPE
- Tubo intermedio: PVC
- Manguito: EPDM
- Correas de sujeción: W4
- Cobertura ciega: PP

## Impermeabilidad:

- estanco al gas y al agua
- impermeable al radón

## PROPIEDADES

:	163
Espesor de pared (mm):	200

# IMÁGENES

