

# Componente multilínea, disposición en hilera

para edificios sin sótano subterráneo

## MSH Basic FUBO SR4 EBT

Nº de artículo: 1551008600, GTIN: 4052487204804



- **ajuste variable de altura del nivel del piso terminado**
- **Unión sencilla de la barrera de vapor mediante brida adhesiva**

Para introducir y sellar conjuntamente todos los conductos de suministro (electricidad, agua, telecomunicaciones, gas) a través de la losa. Se amplía con el sistema de mangueras en espiral, el inserto de sellado y el elemento de sellado de línea disponibles por separado.



Las imágenes pueden diferir respecto al producto seleccionado

## HECHOS

### Ventajas:

- Sellado de todas las tuberías de suministro a través de una entrada
- Todas las secciones se pasan por separado
- Conexión de conductos hasta los conductos de suministro principales en las lindes
- Disposición flexible de líneas
- Los diferentes segmentos del marco encastran entre sí

### Alcance de suministro:

- 1 componente con dispositivo de ajuste



## Dimensiones:

- Anchura: 216 mm
- Longitud: 579 mm
- Altura: 270 mm

## Propiedades:

- certificación DVGW
- Ampliable con sistema flexible de mangueras en espiral

## Área de aplicación:

- DIN 18533 W1-E
- Hormigón a prueba de agua con clase de estrés 1, Hormigón a prueba de agua con clase de estrés 2

## Material:

- Segmentos del marco del casquillo de pared: ABS
- Dispositivo de ajuste: St37

## Impermeabilidad:

- estanco al gas y al agua hasta 1,0 bar

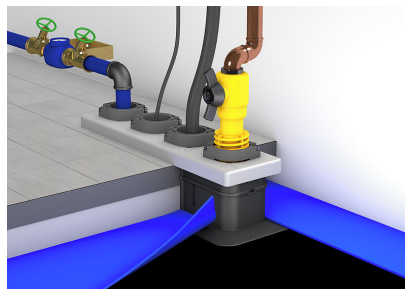
## Ensayos/normas:

- DVGW VP 601

# PROPIEDADES

Artículo: Mehrsparten-Rohbauteil  
Reihenanzordnung

# IMÁGENES



## ACCESORIOS NECESARIOS



Sistema de mangueras en espiral



Inserto de sellado para el componente