

BD-FIX avec film de bride

Passage de dalle base

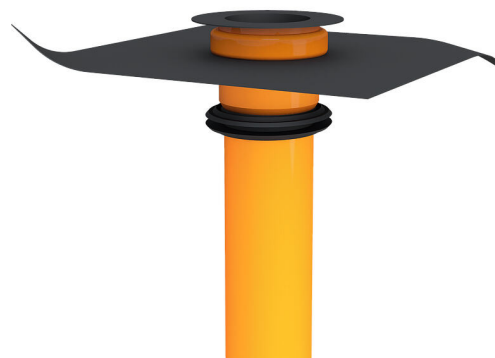
BDFF110 KG

No. d'article: 3030551725, GTIN: 4052487246439



- **prêt à mettre en place dans dalle base**

Pour raccordement tuyaux KG/HT. Avec un film de flasque à associer à un revêtement bitumineux ou à une feuillard d'étanchéité ou un pare-vapeur.



Le photo peut différer du produit sélectionné

INFORMATIONS

Avantages:

- intégration facile de l'étanchement ou du pare-vapeur grâce au film de bride
- sans interruption du système de conduite d'évacuation des eaux usées

Dimensions:

- Longueur de tube: 500 mm

Domaine d'application:

- Classe d'exposition à l'eau DIN 18533: W1-E
- béton étanche classe de sollicitation 1, béton étanche classe de sollicitation 2

Matériau:

- Tube KG : PVC-U/tube KG2000 : PP
- Film de bride : EPDM

Étanchéité:

- Étanchéité à 5.0 bar 50 colonne d'eau

PROPRIÉTÉS

Convient pour une conduite de Ø (mm):	110
Type:	KG
Unité d'emb.:	1