

Entrée au sol Coude

pour des conduites de chauffage urbain

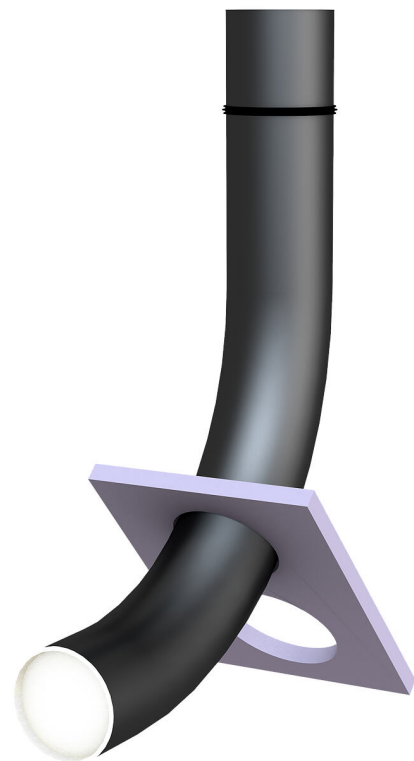
FUBO RB300 r800

No. d'article: 3030566174, GTIN: 4052487247498



- **Installation vite et sans outils**
- **joint à 3 nervures flexible et adaptable en hauteur**
- **morceau de tube continu**

Montage flexible sur le chantier grâce au joint adaptable en hauteur et au dispositif de mise en place séparé. Positionnement et installation faciles grâce au dispositif de mise en place fourni.



Le photo peut différer du produit sélectionné

INFORMATIONS

Avantages:

- Dispositif de mise en place utilisable pour plusieurs tailles
- morceau de tube droit pour adapter la hauteur

Contenu de la livraison:

- Tuyau coudé
- Joint à 3 nervures
- Dispositif d'installation
- 2 couvercles de fermeture

Dimensions:

- Rayon coude de tuyau: 800 mm
- en haut 680 mm morceau de tube droit

Domaine d'application:

- Classe d'exposition à l'eau DIN 18533: W1-E
- béton étanche classe de sollicitation 1, béton étanche classe de sollicitation 2

Matériau:

- Coude de tuyau : PVC
- Joint à 3 nervures : EPDM
- Dispositif d'installation : Styrodur (XPS)
- Couvercle de fermeture : PE

Étanchéité:

- étanche au gaz et à l'eau

PROPRIÉTÉS

Tuyau coudé Øi 300
(mm):

Tuyau coudé Ø (mm): 316

IMAGES

