

Entrée au sol tuyau coudé 160

pour des conduites de chauffage urbain

MSH Basic FUBO-FIX RB160 r1000

No. d'article: 1900500160, GTIN: 4052487157438

Pour introduction et étanchement des circuits d'alimentation de chauffage urbain à travers la dalle base. Positionnement avec système de colliers disponible séparément sur le dispositif d'installation de chauffage urbain et combinaison avec système de flexible spiralé et éléments d'étanchéité.



Le photo peut différer du produit sélectionné

INFORMATIONS

Contenu de la livraison:

- Tuyau coudé Ø 160 mm
- Gaine Ø 150 mm, partiellement revêtue l = 650 mm

Dimensions:

- Rayon coude de tuyau : 1 000 mm

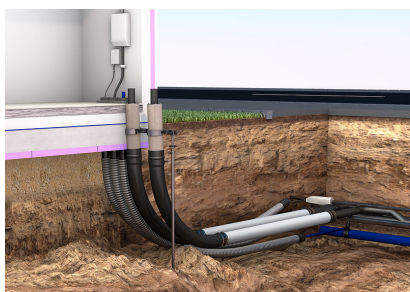
Domaine d'application:

- Classe d'exposition à l'eau DIN 18533: W1-E
- béton étanche classe de sollicitation 1, béton étanche classe de sollicitation 2

Matériau:

- PVC

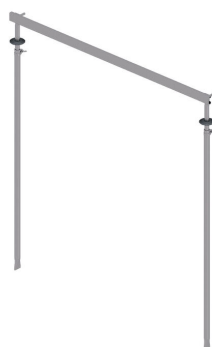
IMAGES



ACCESSOIRES NÉCESSAIRES



Arc de fixation 160



Dispositif d'installation