

Système d'injection de membrane

pour bâtiments avec cave

MIS60D E BL1300 SET1

No. d'article: 3030453449, GTIN: 4052487240017



- **Entrée de bâtiment universelle avec système d'injection de membrane pour perçages dans les types de murs les plus courants**
- **Sortie contrôlée de résine par flexible de membrane rainuré**
- **Étanchement non altérant des conduites médias au moyen de lèvres d'étanchéité**



Le photo peut différer du produit sélectionné

Pour bâtiments existants avec cave et l'étanchement fiable de conduites d'eau standards.

INFORMATIONS

Avantages:

- Installation rapide en quelques minutes
- Restauration non requise de l'étanchement de cave selon DIN 18533
- Occupation variable grâce à divers inserts d'étanchement prémontés

Contenu de la livraison:

- 10 unités MIS 60D avec insert d'étanchement prémonté
- 10 unités élément de raccordement mural (uniquement pour la variante de communication)
- 10 unités rosace de raccordement mural (uniquement pour la variante de courant)
- 10 unités résine bicomposant Resinator 150 ml



Dimensions:

- Pour carottages Ø : 62 - 65 mm
- Pour épaisseurs de mur : de 200 à 1 200 mm

Domaine d'application:

- Classe d'influence de l'eau DIN 18533 : W1-E et W2.1-E
- béton étanche classe de sollicitation 1, béton étanche classe de sollicitation 2

Matériau:

- Bride, insert d'étanchement, contre-palier et adaptateur : EPDM
- Ruban d'étanchéité : butyle
- Tube de remplissage de résine : PE
- Rosace de raccordement mural : PE
- Tube : PVC-U
- Élément de raccordement mural : polycarbonate ignifugé

Étanchéité:

- étanche au gaz et à l'eau jusqu'à 1,0 bar
- Étanchéité au Radon

PROPRIÉTÉS

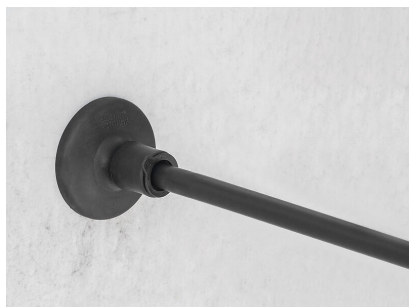
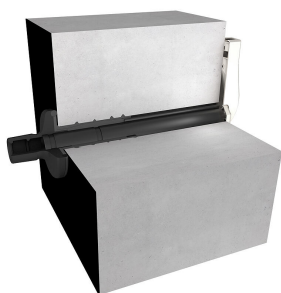
Nombre câbles/médium:

1
1
3
4

Convient pour une conduite de Ø
(mm):

24-30
18-24
12-18
6-12
10
5-7

IMAGES



ACCESSOIRES NÉCESSAIRES



Pistolet



Dispositif de serrage rapide