

Kit d'étanchement

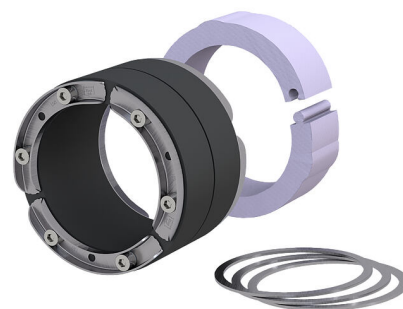
pour tubes de fluides et gaines passe-câbles annelés

WRD250 1x189 b80 A2/EPDM55

No. d'article: 1617250186, GTIN: 4052487043229



- **Visible et palpable sécurité d'installation grâce à l'ouverture de contrôle**
- **La technologie brevetée d'anneau clipsable assure une pression uniforme et évite les déformations**



Le photo peut différer du produit sélectionné

Pour étanchement de tubes de fluides et gaines passe-câbles annelés. Les anneaux clipsables brevetés intégrés dans le profilé annelé évitent les déformations et endommagements du tube annelé et assurent simultanément une pression homogène d'insertion d'étanchéité en caoutchouc. Le joint ISO sert à centrer le tube annelé à l'intérieur du bâtiment et assure une finition propre du raccordement mural.

INFORMATIONS

Contenu de la livraison:

- Insertion d'étanchéité en caoutchouc HSD standard
- Anneaux clipsables en acier inoxydable
- Joint iso divisé

Dimensions:

- Largeur d'étanchement : 40, 60 ou 80 mm (en fonction du tube annelé)



Propriétés:

- certifié FHRK
- Les anneaux clipsables sont fabriqués conformément aux exigences du fabricant correspondant de tubes annelés

Domaine d'application:

- béton étanche classe de sollicitation 1, béton étanche classe de sollicitation 2

Matériau:

- Toutes les pièces métalliques sont en acier inoxydable AISI 304L
- Garniture d'étanchéité en caoutchouc : EPDM
- Joint iso : Styrodur (XPS)

Étanchéité:

- étanche au gaz et à l'eau
- Étanchéité au Radon

PROPRIÉTÉS

Gaine/carrotage Ø_i</sub> (mm):	250
Largeur nominale (mm):	189
Type:	AQUAWARM 2X35

IMAGES

