

Passage étanche double face

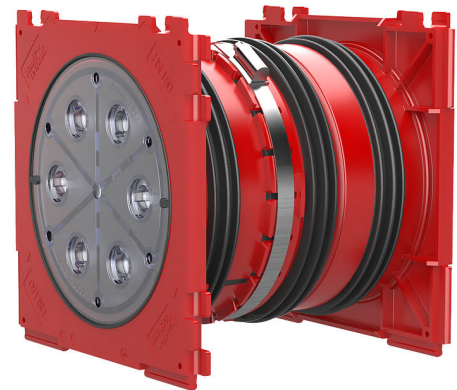
réglable en longueur, à sceller dans le béton

HSI150 1x1 K2 Varia 365-470

No. d'article: 3030300086, GTIN: 4052487140430



- **Adaptation en continu à l'épaisseur du mur souhaitée sur site**
- **Étanchéité à la pression par rapport au béton, grâce à trois joints à 3 nervures injectés**
- **Label de qualité des deux côtés : étanchéité testée en usine. Possibilité de contrôle en cas d'ouverture fortuite ou non autorisée du couvercle de fermeture**



Le photo peut différer du produit sélectionné

Pour le raccordement étanche au gaz et à l'eau des deux côtés des systèmes étanches pour câbles et tubes, obtenant ainsi une flexibilité maximale en cas d'utilisation ultérieure.

INFORMATIONS

Avantages:

- Possibilité de raccordement de chaque côté pour système étanche (par ex. raccord pour gaine passe-câble et étanchement des câbles)
- Formation de batterie de garnitures d'étanchéité par système de cadres emboîtables sur site
- Utilisable dans tous types de murs, y compris les constructions en murs précoffrés

Contenu de la livraison:

- 2 couvercles de fermeture étanches à la pression
- Clé de serrage hexagonale avec limite de couple intégrée



Dimensions:

- Dimensions du cadre : 220 x 220 mm
- Entraxe : 210 mm
- Épaisseur de mur minimale : 200 mm

Domaine d'application:

- béton étanche classe de sollicitation 1, béton étanche classe de sollicitation 2

Matériau:

- Passage étanche : ABS avec joint à 3 nervures en TPE
- Tube intermédiaire : PVC
- Collier de serrage : acier St sn (W1)
- Couvercle de fermeture : ABS avec garniture d'étanchéité en TPE

Étanchéité:

- étanche au gaz et à l'eau jusqu'à 2,5 bars
- Étanchéité au Radon

PROPRIÉTÉS

Épaisseur de paroi (mm):	365-470
Unité d'emb.:	1

IMAGES

