

# Insertion d'étanchéité en caoutchouc standard

largeur d'étanchement 20 mm

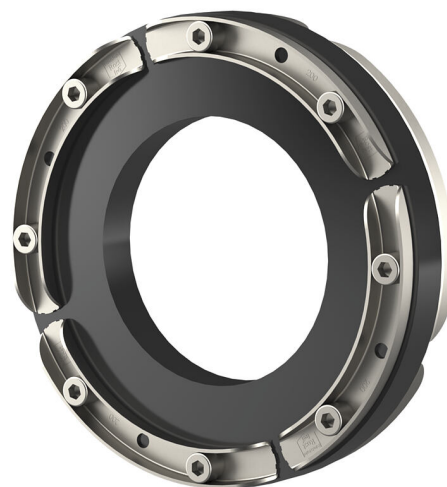
HSD100 1x40 b20 A2/KTW55

No. d'article: 1650310042, GTIN: 4052487125185



- **Visible et palpable sécurité d'installation grâce à l'ouverture de contrôle**

Pour l'étanchéité des tubes à poser ou pour des tubes déjà installés dans les carottages ou fourreaux à sceller. Disponible pour toutes les tailles courantes de tube.



Le photo peut différer du produit sélectionné

## INFORMATIONS

### Avantages:

- Pour installation à postériori segmentable sur place
- Multiples combinaisons de matériaux disponibles pour des applications adaptées aux besoins
- Disponible en stock

### Dimensions:

- Largeur d'étanchement : 20 mm

### Propriétés:

- Profilé en U : stabilité maximale des segments de pression

## Domaine d'application:

- Béton étanche classe de sollicitation 2

## Matériau:

- Plaques de presse, vis et écrous : acier inoxydable AISI 304L ou AISI 316L
- Caoutchouc : EPDM ou avec agrément KTW

## Étanchéité:

- étanche au gaz et à l'eau

## PROPRIÉTÉS

Gaine/carrotage Ø<sub>i</sub>> (mm): 100  
Convient pour une conduite de Ø (mm): 40-43

## IMAGES

