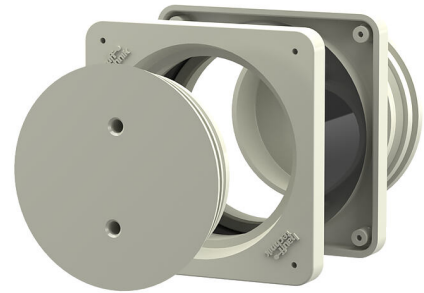


Passage de chantier pour postes de transformation

BD90 K2/350

No. d'article: 302260000, GTIN: 4052487005357

Pour alimentation temporaire ou d'urgence en électricité de postes de transformation. Le passage de chantier permet de faire passer les câbles en surface dans le poste pendant les travaux. Les portes du poste peuvent rester ainsi fermées.



Le photo peut différer du produit sélectionné

INFORMATIONS

Avantages:

- Fermé et prêt au montage
- Seul un outil spécifique permet d'ouvrir, assurant ainsi une protection contre une ouverture non autorisée
- Installation aisée dans le coffrage

Contenu de la livraison:

- 2 couvercles de fermeture

Dimensions:

- Dimensions du cadre : 120 x 120 mm

Matériau:

- Cadre de raccordement ABS
- Tube intermédiaire : PVC

PROPRIÉTÉS

Largeur intérieure (mm): 90
Épaisseur de paroi
(mm): 350

ACCESSOIRES NÉCESSAIRES



Clé universelle à ergots