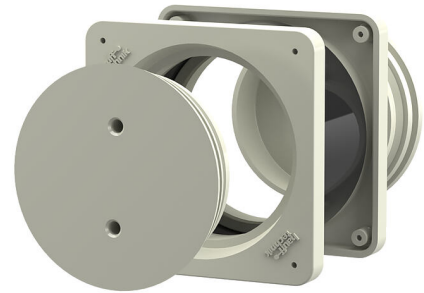


# Passage de chantier pour postes de transformation

## BD90 K2/70

No. d'article: 302210700, GTIN: 4052487005234

Pour alimentation temporaire ou d'urgence en électricité de postes de transformation. Le passage de chantier permet de faire passer les câbles en surface dans le poste pendant les travaux. Les portes du poste peuvent rester ainsi fermées.



Le photo peut différer du produit sélectionné

## INFORMATIONS

### Avantages:

- Fermé et prêt au montage
- Seul un outil spécifique permet d'ouvrir, assurant ainsi une protection contre une ouverture non autorisée
- Installation aisée dans le coffrage

### Contenu de la livraison:

- 2 couvercles de fermeture

### Dimensions:

- Dimensions du cadre : 120 x 120 mm

### Matériau:

- Cadre de raccordement ABS
- Tube intermédiaire : PVC

# PROPRIÉTÉS

Largeur intérieure (mm): 90  
Épaisseur de paroi  
(mm): 70

# ACCESSOIRES NÉCESSAIRES



Clé universelle à ergots