

# Variante de base avec étanchement intérieur

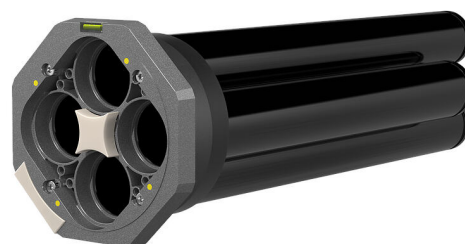
**pour bâtiments avec cave**

## MSH PolySafe GV1

No. d'article: 1560000000, GTIN: 4052487162678



- **Sécurité contrôlable par dispositif de contrôle d'étanchéité intégré**
- **Montage sûr à travers une plaque frontale avec niveau d'eau à bulle intégré.**
- **Sécurité optique du montage par orifices d'inspection intégrés**



Le photo peut différer du produit sélectionné

Entrée de bâtiment étanche à l'eau et au gaz pour les lignes de gaz, d'eau, d'électricité et de télécommunications. Variante de base 1 avec étanchement intérieur et largeur d'étanchement 30 mm pour le montage dans des gaines ou du béton étanche. Pour divers types de murs et d'étanchement de bâtiments, nous proposons les éléments extérieurs d'étanchement correspondants.

## INFORMATIONS

### Avantages:

- Étanchement de tous les circuits d'alimentation par une seule insertion
- Raccordement en continu de la gaine de protection jusqu'aux circuits principaux d'alimentation au niveau de la limite du terrain
- Le système de modules offre l'étanchéité extérieure adaptée, selon la classe de sollicitation, le type de construction et la structure des murs



## Contenu de la livraison:

- Plaque frontale avec étanchement intérieur
- 4 tubes de gainage
- Soupape d'essai (prémontée)
- Niveau d'eau à bulle mobile (prémonté)
- 8 vis autotaraudeuses M8x45 pour étanchement de lignes

## Dimensions:

- Largeur d'étanchement : 30 mm
- Approprié pour Øi de carottage/gaine : 199 - 203 mm
- Épaisseur maximale de mur : 500 mm (longueurs spéciales sur demande)

## Propriétés:

- certifié DVGW
- À compléter avec des éléments d'étanchéité universels et un ou plusieurs éléments extérieurs d'étanchéité (selon le type et la structure des murs)
- En option, à combiner à des éléments de raccordement et un système de conduites

## Domaine d'application:

- Classe d'influence de l'eau DIN 18533 : W1-E et W2.1-E
- béton étanche classe de sollicitation 1, béton étanche classe de sollicitation 2

## Matériau:

- Étanchement intérieur : polyamide renforcé de fibres de verre/EPDM
- Tubes de gainage : PVC
- Vis: acier inoxydable AISI 304L

## Étanchéité:

- étanche au gaz et à l'eau jusqu'à 1,0 bar
- Étanchéité au Radon

## Tests/normes:

- DVGW VP 601

# IMAGES

