

Variante de base avec étanchement intérieur

pour bâtiments avec cave

MSH PolySafe GV2

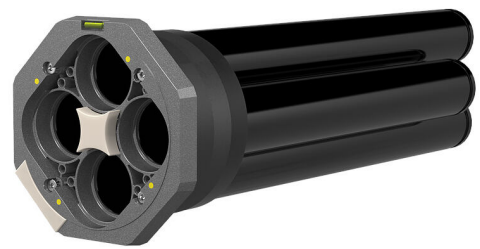
No. d'article: 1560000002, GTIN: 4052487162692



- **Sécurité contrôlable par dispositif de contrôle d'étanchéité intégré sur murs doubles/à éléments**

- **Montage sûr à travers une plaque frontale avec niveau d'eau à bulle intégré.**
- **Sécurité optique du montage par orifices d'inspection intégrés**

Entrée de bâtiment étanche à l'eau et au gaz pour les lignes de gaz, d'eau, d'électricité et de télécommunications. Variante de base 2 avec étanchement intérieur et largeur d'étanchement 60 mm pour le montage dans des carottages sur murs doubles/à éléments. Pour divers types de murs et d'étanchement de bâtiments, nous proposons les éléments extérieurs d'étanchement correspondants.



Le photo peut différer du produit sélectionné

INFORMATIONS

Avantages:

- Étanchement de tous les circuits d'alimentation par une seule insertion
- Raccordement en continu de la gaine de protection jusqu'aux circuits principaux d'alimentation au niveau de la limite du terrain
- Le système de modules offre l'étanchéité extérieure adaptée, selon la classe de sollicitation, le type de construction et la structure des murs



Contenu de la livraison:

- Plaque frontale avec étanchement intérieur
- 4 tubes de gainage
- Soupape d'essai (prémontée)
- Niveau d'eau à bulle mobile (prémonté)
- 8 vis autotaraudeuses M8x45 pour étanchement de lignes

Dimensions:

- Largeur d'étanchement : 60 mm
- Approprié pour Øi de carottage/gaine : 199 - 203 mm
- Épaisseur maximale de mur : 500 mm (longueurs spéciales sur demande)

Propriétés:

- certifié DVGW
- À compléter avec des éléments d'étanchéité universels et un ou plusieurs éléments extérieurs d'étanchéité (selon le type et la structure des murs)
- Avec module 6 ou module 6.2 (élément extérieur d'étanchéité avec surface d'étanchéité de 90 mm avec ou sans bride extérieure), on obtient une variante contrôlable en cas d'utilisation de murs doubles/à éléments
- En option, à combiner à des éléments de raccordement et un système de conduites

Domaine d'application:

- Classe d'influence de l'eau DIN 18533 : W1-E et W2.1-E
- béton étanche classe de sollicitation 1, béton étanche classe de sollicitation 2

Matériau:

- Étanchement intérieur : polyamide renforcé de fibres de verre/EPDM
- Tubes de gainage : PVC
- Vis: acier inoxydable AISI 304L

Étanchéité:

- étanche au gaz et à l'eau jusqu'à 1,0 bar
- Étanchéité au Radon

Tests/normes:

- DVGW VP 601

IMAGES

