

# Élément extérieur d'étanchéité, module 6.2

## pour entrées de bâtiment monolignes, variante de base 1

### ESH PolySafe M6.2

No. d'article: 1910000109, GTIN: 4052487163552



- **Contrôlé selon DIN 18533**

Recouvert d'une flasque, cet insertion d'étanchéité en caoutchouc s'intègre à l'étanchéité déjà existante de bâtiments possédant des constructions souterraines. La largeur d'étanchement de 80 mm permet au module 6 d'étancher tant le coffrage en béton du mur double/à éléments que le béton coulé sur place. Le module 6.2 permet d'étancher aussi bien le coffrage à béton du mur double/à élément que le béton coulé sur place. Il empêche ainsi que l'eau accumulée dans l'espace entre le mur à éléments et le béton coulé sur place ne s'infilte dans le carottage.



Le photo peut différer du produit sélectionné

## INFORMATIONS

### Avantages:

- Installation rapide et simple
- Intégration d'étanchéités extérieures de bâtiment selon DIN 18195 P4

### Dimensions:

- Øi de gaine/carottage : 99 - 103 mm
- Diamètre extérieur bride : 160 mm
- Largeur d'étanchement : 80 mm

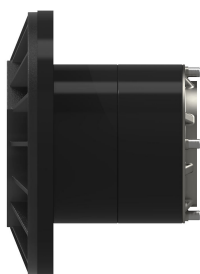
### Domaine d'application:

- Classe d'influence de l'eau DIN 18533 : W1-E et W2.1-E
- béton étanche classe de sollicitation 1, béton étanche classe de sollicitation 2

## Matériau:

- Caoutchouc : EPDM
- Bride : polyamide renforcé de fibres de verre
- Garniture d'étanchéité bride : caoutchouc-mousse/NBR
- Plaques de presses : acier inoxydable AISI 304L
- Vis et rondelles en U : acier inoxydable AISI 304L

## IMAGES



## ACCESSOIRES NÉCESSAIRES



Variante de base avec étanchement  
intérieur