

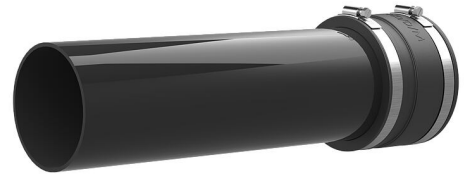
Raccord de tube

pour raccordement de carottage ou gaine

KES150 MA160-172/140-163 SET

No. d'article: 2125818000, GTIN: 4052487058278

Pour raccordement du flexible spiralé Hateflex 14150 aux carottages ou gaines. La tubulure est reliée au flexible par le biais d'une manchette. L'étanchement avec le mur est assuré par un insertion d'étanchéité en caoutchouc additionnel.



Le photo peut différer du produit sélectionné

INFORMATIONS

Avantages:

- Raccordement élastique et mécaniquement résistant avec manchette de système
- Tube de gainage résistant et à paroi épaisse

Contenu de la livraison:

- Tubulure y compris manchette avec colliers de serrage

Dimensions:

- Tubulure Øa : 160 mm
- Longueur de tubulure en saillie : env. 440 mm

Matériau:

- Manchette : EPDM
- Tubulure : PVC
- Colliers de serrage : W4

Étanchéité:

- étanche au gaz et à l'eau jusqu'à 2,5 bars

PROPRIÉTÉS

Article: Rohranschluss zur Adaption des
Kunststoffspiralschlauches

IMAGES



ACCESSOIRES NÉCESSAIRES



Jeu d'outils pour KES-M