

Systeme d'injection de membrane

pour bâtiments avec cave

MIS40D 2x5-7 BL1000 Set10

No. d'article: 3030380163, GTIN: 4052487229920



- **Entrée de bâtiment universelle avec système d'injection de membrane pour perçages dans les types de murs les plus courants**
- **Sortie contrôlée de résine par flexible de membrane rainuré**
- **Étanchement non altérant des conduites médias au moyen de lèvres d'étanchéité**

Pour étanchement fiable de câbles de fibres de verre et conduites de télécommunications.



Le photo peut différer du produit sélectionné

INFORMATIONS

Avantages:

- Installation rapide en quelques minutes
- Restauration non requise de l'étanchement de cave selon DIN 18533

Contenu de la livraison:

- 1 unité d'emballage:
- 10 x MIS40
- 10 x élément de raccordement mural
- 10 unités résine bicomposant RESINATOR 150 ml
- 1 unité dispositif de serrage MIS 40-SVS

Dimensions:

- Pour carottages \varnothing : 40 - 50 mm

Domaine d'application:

- Classe d'influence de l'eau DIN 18533 : W1-E et W2.1-E
- béton étanche classe de sollicitation 1, béton étanche classe de sollicitation 2

Matériau:

- Bride et contre-palier : EPDM
- Tube de remplissage de résine : PE
- Ruban d'étanchéité : butyle
- Tube : PVC-U
- Élément de raccordement mural : polycarbonate ignifugé
- Dispositif de serrage rapide : polyamide renforcé de fibres de verre/ABS

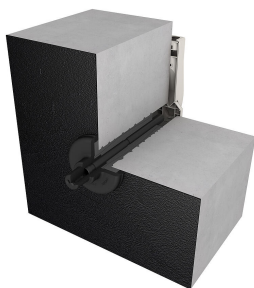
Étanchéité:

- étanche au gaz et à l'eau jusqu'à 1,0 bar

PROPRIÉTÉS

Nombre câbles/médium:	2
Convient pour une conduite de \varnothing (mm):	5 - 7
Longueur (mm):	1000
Épaisseur de paroi (mm):	200 - 900

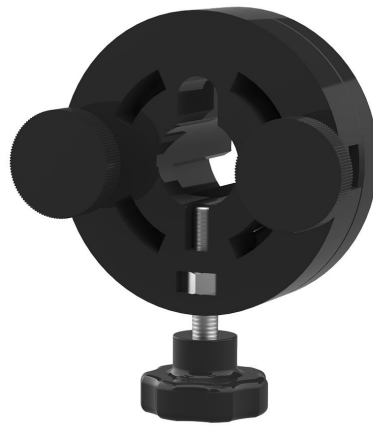
IMAGES



ACCESSOIRES NÉCESSAIRES



Pistolet



Dispositif de serrage rapide