

Système d'injection de membrane

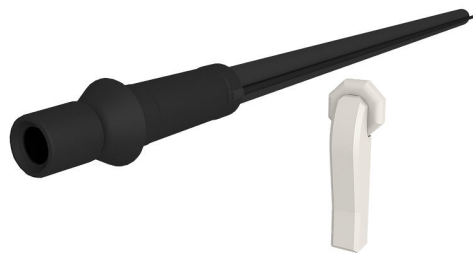
pour bâtiment avec ou sans cave

MIS60S 4x5-7 BL1300 Set10

No. d'article: 3030380178, GTIN: 4052487229777



- **Entrée de bâtiment universelle avec système d'injection de membrane pour perçages inclinés par le sol ou le mur**
- **Sortie contrôlée de résine par flexible de membrane rainuré**
- **Étanchement non altérant des conduites médias au moyen de lèvres d'étanchéité**



Le photo peut différer du produit sélectionné

Approprié pour l'insertion inclinée par le mur ou la dalle base.

INFORMATIONS

Avantages:

- Installation rapide en quelques minutes
- Restauration non requise de l'étanchement de cave selon DIN 18533
- Occupation variable grâce à divers inserts d'étanchement prémontés

Contenu de la livraison:

- 1 unité d'emballage:
- 10 unités MIS 60S
- 10 unités élément de raccordement mural (uniquement pour la variante de communication)
- 10 unités rosace de raccordement mural (uniquement pour la variante de courant)
- 10 unités résine bicomposant RESINATOR 150 ml
- 1 unité dispositif de serrage MIS 60-SVS

Dimensions:

- Pour carottages Ø : 62 - 65 mm
- Longueur : 1 300 mm

Domaine d'application:

- Classe d'exposition à l'eau DIN 18533: W1-E
- béton étanche classe de sollicitation 1, béton étanche classe de sollicitation 2

Matériau:

- Bride, insert d'étanchement, contre-palier et adaptateur : EPDM
- Tube de remplissage de résine : PE
- Rosace de raccordement mural : PE
- Tube : PVC-U
- Élément de raccordement mural : polycarbonate ignifugé
- Dispositif de serrage rapide : polyamide renforcé de fibres de verre/ABS

Étanchéité:

- étanche au gaz et à l'eau jusqu'à 1,0 bar

PROPRIÉTÉS

| | |
|---------------------------------------|-------------|
| Nombre câbles/médium: | 4 |
| Convient pour une conduite de Ø (mm): | 5 - 7 |
| Longueur (mm): | 1300 |
| Épaisseur de paroi (mm): | 200 - 1.200 |

IMAGES



ACCESSOIRES NÉCESSAIRES



Pistolet



Dispositif de serrage rapide