

Système d'injection de membrane

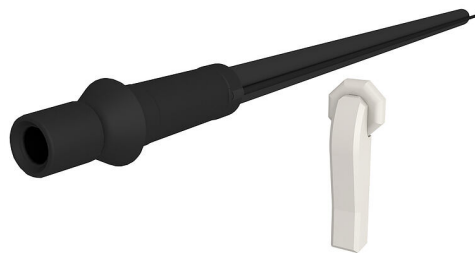
pour bâtiments avec cave

MIS60ND 3x10 BL1300 Set10

No. d'article: 3030380187, GTIN: 4052487229685



- **Travaux de génie civil non requis sur le terrain**
- **Entrée de bâtiment universelle avec système d'injection de membrane pour perçages dans les types de murs les plus courants**
- **Sortie contrôlée de résine par flexible de membrane rainuré**



Le photo peut différer du produit sélectionné

Pour étanchement fiable de microconduits/ câbles de fibres de verre, lignes de télécommunications ou câbles électriques. Utilisable pour les fusées souterraines non commandées.

INFORMATIONS

Avantages:

- Étanchement non altérant des conduites médias au moyen de lèvres d'étanchéité
- Occupation variable grâce à divers inserts d'étanchement prémontés

Contenu de la livraison:

- 1 unité d'emballage:
- 10 unités MIS 60-ND
- 10 unités élément de raccordement mural (uniquement pour la variante de communication)
- 10 unités rosace de raccordement mural (uniquement pour la variante de courant)
- 10 unités résine bicomposant RESINATOR 150 ml
- 1 unité dispositif de serrage MIS 60-SVS
- 1 unité brosse de nettoyage de carottage MIS REB

Dimensions:

- Pour carottages Ø : 62 - 65 mm
- Pour épaisseurs de mur : de 200 à 1 200 mm

Domaine d'application:

- Classe d'exposition à l'eau DIN 18533: W1-E
- béton étanche classe de sollicitation 1, béton étanche classe de sollicitation 2

Matériau:

- Bride, insert d'étanchement et contre-palier : EPDM
- Tube de remplissage de résine : PE
- Élément de raccordement mural : polycarbonate ignifugé
- Tube : PVC-U
- Rosace de raccordement mural : PE
- Dispositif de serrage rapide : polyamide renforcé de fibres de verre/ABS

Étanchéité:

- étanche au gaz et à l'eau jusqu'à 1,0 bar

PROPRIÉTÉS

Nombre câbles/médium:	3
Convient pour une conduite de Ø (mm):	10
Longueur (mm):	1300
Épaisseur de paroi (mm):	200 - 1.200