

Kit de raccordement

à sceller dans le béton

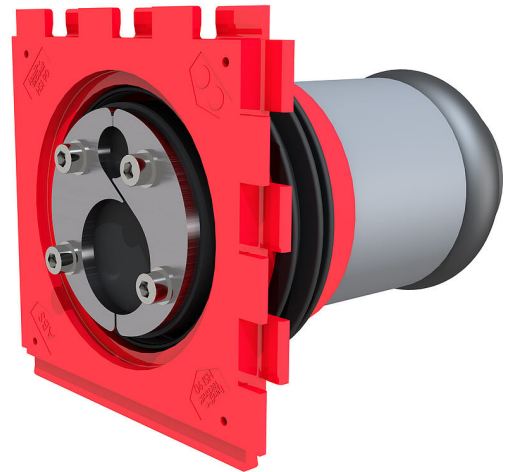
Hausanschluss-Set K55/200

No. d'article: 2210000100



- **La gaine K55 peut être insérée, aucune rétraction nécessaire sur tube en acier 2 pouces**
- **étanche au gaz et à l'eau grâce au couvercle étanche également avant le raccordement des câbles même après le raccordement**
- **Étanchéité à la pression par rapport au béton par joint à 3 nervures injecté**

pour l'étanchement de tous les câbles de communication (intérieur) et le raccordement de la gaine de protection K55 (extérieur).



Le photo peut différer du produit sélectionné

INFORMATIONS

Avantages:

- Rayon de courbure optimal, car l'insertion d'étanchéité en caoutchouc est montée en décalé dans le tube

Contenu de la livraison:

- Passage étanche simple face avec manchon emboîtable HSI90 KCH K55/X
- Insertion d'étanchéité en caoutchouc HRD80 SGI 1x4,6-10,6 1x10-33 b40 A2/EPDM55

Dimensions:

- Dimensions du cadre : 145 x 145 mm (par passage étanche)
- Largeur d'étanchement : 40 mm
- pour 2 câbles/conduits avec 1x Ø 4,6-10,6 mm et 1x Ø 10-33 mm

Domaine d'application:

- béton étanche classe de sollicitation 1, béton étanche classe de sollicitation 2

Matériau:

- Passage étanche : ABS avec joint à 3 nervures en EPDM
- Tube intermédiaire : PVC
- Couvercle de fermeture : ABS avec garniture d'étanchéité en EPDM
- Couvercle de tube : PE ou bouchon de manchon : PVC
- Plaques de presse, vis et écrous : acier inoxydable AISI 304L
- Caoutchouc : EPDM

Étanchéité:

- étanche au gaz et à l'eau jusqu'à 0,5 bar

PROPRIÉTÉS

: 72
Épaisseur de paroi
(mm): 200

IMAGES

