

Passage de mise à la terre isolé

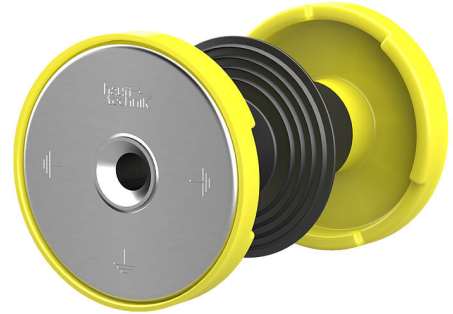
HEA IS M12/70

No. d'article: 1710020070, GTIN: 4052487045278



- **Sécurité antitorsion brevetée grâce au contour spécial de la rondelle plate**

Spécial pour le poste de transformation. L'installation s'effectue pendant les travaux de coffrage. Des connexions de mise à la terre au bâtiment peuvent être effectuées par le biais d'un filetage bilatéral dans le conducteur électrique isolé.



Le photo peut différer du produit sélectionné

INFORMATIONS

Avantages:

- Mise à la terre isolée pour vérification séparée du dispositif de mise à la terre
- Étanchéité par rapport au béton par barrière à eau
- Filetage de raccordement bilatéral et étanche à l'eau M12 (trou borgne)
- Résistant à la corrosion
- Court-circuit testé

Contenu de la livraison:

- Couvercle de protection bilatéral

Dimensions:

- Conducteur : rond, Ø 25 mm
- Rondelle plate : Ø 72 mm
- Épaisseur de mur minimale : 70 mm

Domaine d'application:

- Béton étanche, classe de sollicitation 1, Béton étanche classe de sollicitation 2

Matériau:

- Conducteur et rondelles plates : acier inoxydable AISI 316L
- Couvercle de protection : caoutchouc cellulaire
- Isolation électrique : EPDM
- Barrière à eau : EPDM

Tests/normes:

- Selon VDE 0101, EN 50522

PROPRIÉTÉS

Épaisseur de paroi (mm):	70
Tige filetée:	M12

IMAGES

