

Joint annulaire en caoutchouc standard avec revêtement par poudre

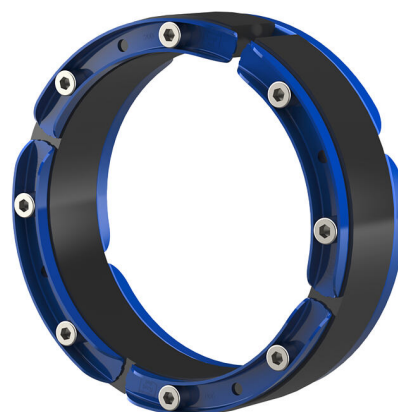
HSD250 GC 1x159 b40 A2/EPDM55

No. d'article: 1610500159, GTIN: 4052487042475



- **Visible et palpable sécurité d'installation grâce à l'ouverture de contrôle**
- **Protection anticorrosion optimale en association avec des éléments galvanisés**

Pour l'étanchement de tubes nouvellement installés ou déjà posés dans des gaines galvanisées. Disponible pour toutes les tailles courantes de tube.



Le photo peut différer du produit sélectionné

INFORMATIONS

Avantages:

- Pour installation à postériori segmentable sur place, jusqu'à Ø 200 mm
- À partir de Ø 250 mm, divisé de série
- Disponible en stock

Dimensions:

- Largeur d'étanchement : 40 mm

Propriétés:

- certifié FHRK
- Profilé en U : stabilité maximale des segments de pression



Domaine d'application:

- Béton étanche, classe de sollicitation 1, Béton étanche classe de sollicitation 2

Matériau:

- Plaques de presse : acier inoxydable V2A (AISI 304L), revêtu par poudre
- Vis et écrous : acier inoxydable V2A (AISI 304L)
- Caoutchouc : EPDM

Étanchéité:

- étanche au gaz et à l'eau
- Étanchéité au Radon

PROPRIÉTÉS

| | |
|---------------------------------------|---------|
| Gaine Ø _i (mm): | 250 |
| Convient pour une conduite de Ø (mm): | 159-163 |

IMAGES

