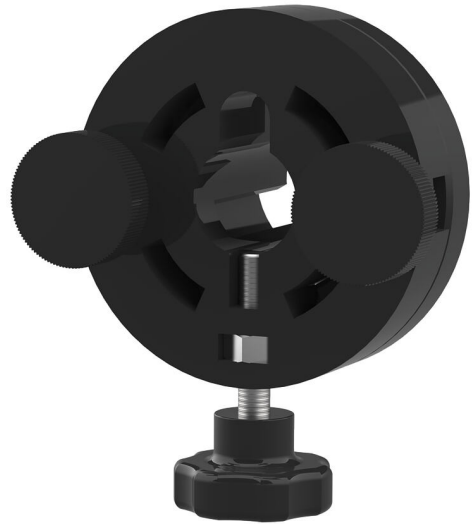


# Dispositif de serrage rapide pour MIS 40

## MIS40 SVS

No. d'article: 5060020031, GTIN: 4052487236515

Le dispositif de serrage rapide est un outil de montage réutilisable de la MIS 40.



Le photo peut différer du produit sélectionné

## INFORMATIONS

### Propriétés:

- Bonne stabilité dimensionnelle
- Résistance élevée à la rupture et aux chocs

### Matériau:

- ABS
- 76 % regranulat

