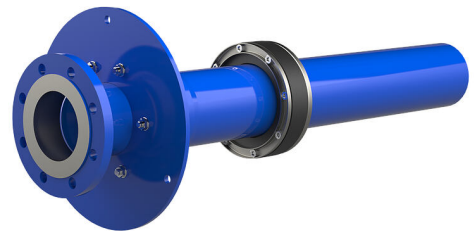


# Entrée de bâtiment combinée pour eau pour bâtiments sans cave

## ROKA WF-TE-ARO DN100/110 BL960

No. d'article: 1990800090, GTIN: 4052487054461

Entrée de bâtiment combinée pour eau, modèle Schuck DN 100  
pour utilisation dans des carottages ou gaines Øi 200 mm.



Le photo peut différer du produit sélectionné

## INFORMATIONS

### Avantages:

- montage rapide et simple
- Montage à sec

### Contenu de la livraison:

- Entrée de bâtiment combinée pour eau, modèle Schuck DN 100, y compris sécurité antitorsion et antidéchirement, éléments d'étanchéité prémontés

### Dimensions:

- Øi de carottage/gaine : 200 mm
- Épaisseur de mur : 240 - 700 mm

### Domaine d'application:

- Béton étanche, classe de sollicitation 1, Béton étanche classe de sollicitation 2

## Matériau:

- Insert d'étanchement : acier inoxydable AISI 304L
- Caoutchouc : EPDM

## Étanchéité:

- étanche au gaz et à l'eau jusqu'à 1,0 bar

## IMAGES

