

Joint annulaire en caoutchouc standard

largeur d'étanchement 20 mm

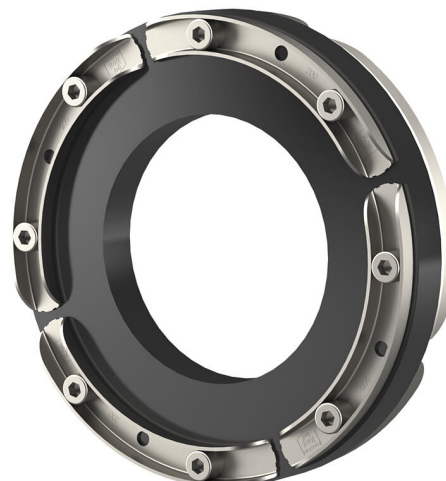
HSD125 1x60 b20 A4/EPDM55

No. d'article: 1650312064, GTIN: 4052487125376



- **Visible et palpable sécurité d'installation grâce à l'ouverture de contrôle**

Pour l'étanchéité des tubes à poser ou pour des tubes déjà installés dans les carottages ou fourreaux à sceller. Disponible pour toutes les tailles courantes de tube.



Le photo peut différer du produit sélectionné

INFORMATIONS

Avantages:

- Pour installation à postériori segmentable sur place
- Multiples combinaisons de matériaux disponibles pour des applications adaptées aux besoins
- Disponible en stock

Dimensions:

- Largeur d'étanchement : 20 mm

Propriétés:

- Profilé en U : stabilité maximale des segments de pression

Domaine d'application:

- Béton étanche classe de sollicitation 2

Matériau:

- Plaques de presse, vis et écrous : acier inoxydable AISI 304L ou AISI 316L
- Caoutchouc : EPDM ou avec agrément KTW

Étanchéité:

- étanche au gaz et à l'eau

PROPRIÉTÉS

Gaine Ø _i (mm):	125
Convient pour une conduite de Ø (mm):	60-63.5

IMAGES

