

Couvercle

étanchement de câbles par méthode de rétraction à froid

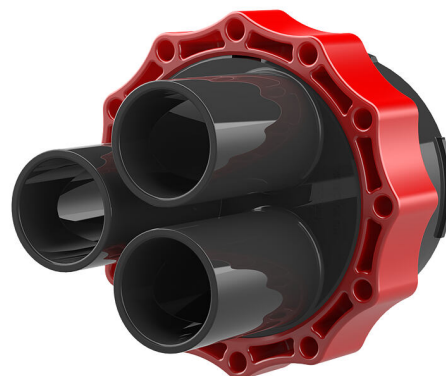
HSI90 D3x32 KS

No. d'article: 2206050060, GTIN: 4052487061124



- **La fixation mécanique (baïonnette) et l'étanchéité (écrou de serrage) agissent indépendamment l'une de l'autre**
- **Système de baïonnette avec blocage de retour et contre vissage (sécurité contre ouverture inopinée)**

Pour utilisation dans passage étanche et bride en aluminium HSI90. Les manchons à rétraction à froid ont un vaste domaine d'application, ils se rétractent sans outil de la tubulure du couvercle sur les câbles. Les tubulures de couvercle non utilisées peuvent être fermées au moyen d'obturateurs.



Le photo peut différer du produit sélectionné

INFORMATIONS

Avantages:

- Vaste domaine d'application
- Résultat de rétraction optimal grâce aux rubans de centrage
- Étanchement non altérant
- Technique de rétraction sans outils
- Flexible de rétraction à froid à élasticité durable

Contenu de la livraison:

- Manchon à rétraction à froid
- Ruban de centrage pour HSI 90-D1/75-KS

Propriétés:

- Utilisation de la méthode de rétraction à froid à l'extérieur du bâtiment

Matériau:

- Couvercle avec tubulures : polycarbonate
- Écrou de serrage : PC/PBT Blend
- Flexible de rétraction à froid : EPDM
- Bande de centrage : EPDM

Étanchéité:

- étanche au gaz et à l'eau jusqu'à 2,0 bar

PROPRIÉTÉS

Tubulure Ø (mm):	32
Nombre câbles/médium:	3
Domaine d'application câble Øa (mm):	19-30

ACCESSOIRES NÉCESSAIRES



Clé articulée à ergots