

Rondelle isolante universelle module 3

pour entrée de bâtiment multiligne de chauffage urbain, variante de base 1 et 2

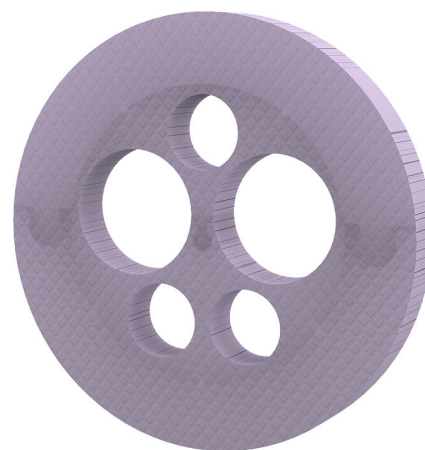
MSH FW Basic M3

No. d'article: 1933005200, GTIN: 4052487126632



- **Utilisable pour différents diamètres grâce aux points de rupture**

Pour intégration dans une isolation périphérique existante associée à l'élément extérieur d'étanchéité MSH-FW module 1, module 5 ou module 6.



Le photo peut différer du produit sélectionné

INFORMATIONS

Avantages:

- Restauration de l'isolation thermique
- Protection mécanique de l'étanchéité de bâtiment

Dimensions:

- Øa : 440/299 mm
- Épaisseur de matériau isolant , 50 mm

Matériau:

- Styrodur (EPS)