

KG-FIX

Collerette d'étanchéité

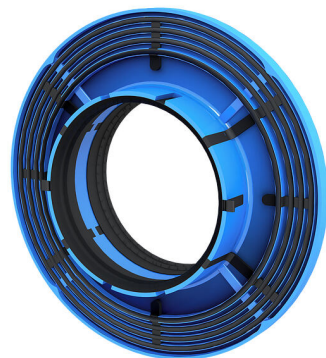
KGF110

No. d'article: 3030300095, GTIN: 4052487156721



- **Installation vite et sans outils**

Bride d'étanchéité à l'eau pour intégration de conduites étanches à la pression dans des dalles bases, murs en béton ou puits.



Le photo peut différer du produit sélectionné

INFORMATIONS



Avantages:

- Grande stabilité dimensionnelle grâce au technique de 2 composants de moulage par injection

Propriétés:

- Adapté pour toutes les conduites lisses courantes
- Double joints à nervures en TPE

Domaine d'application:

- Béton étanche, classe de sollicitation 1, Béton étanche classe de sollicitation 2

Matériau:

- ABS/TPE

Étanchéité:

- Étanchéité à 5.0 bar 50 colonne d'eau
- Étanchéité au Radon

PROPRIÉTÉS

Collerette d'étanchéité Ø (mm):	212
Convient pour une conduite de Ø (mm):	110
Unité d'emb.:	1

IMAGES

