

## Entrée au sol tuyau coudé 160

pour des conduites de chauffage urbain

### MSH Basic FUBO-FIX RB160 r1000

No. d'article: 1900500160, GTIN: 4052487157438

Pour introduction et étanchement des circuits d'alimentation de chauffage urbain à travers la dalle base. Positionnement avec système de colliers disponible séparément sur le dispositif d'installation de chauffage urbain et combinaison avec système de flexible spiralé et éléments d'étanchéité.



Le photo peut différer du produit sélectionné

## INFORMATIONS

### Contenu de la livraison:

- Tuyau coudé Ø 160 mm
- Gaine Ø 150 mm, partiellement revêtue l = 650 mm

## Dimensions:

- Rayon coude de tuyau : 1 000 mm

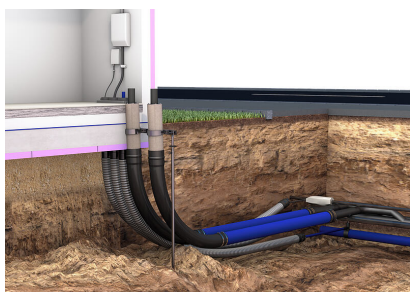
## Domaine d'application:

- DIN 18533 W1-E
- Béton étanche, classe de sollicitation 1, Béton étanche classe de sollicitation 2

## Matériau:

- PVC

## IMAGES



## ACCESSOIRES NÉCESSAIRES



Dispositif d'installation



Arc de fixation 160