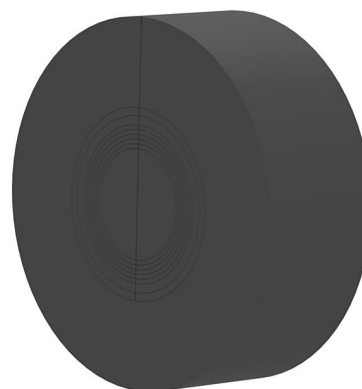


# Insert interchangeable ouvert avec technologie de bagues segmentées pour étanchement de câbles à l'extrémité du flexible spiralé

## WE160 SG 1x48-83

No. d'article: 825817116, GTIN: 4052487164719

Pour installation dans la manchette KES150 MA WE et étanchement de câbles selon la méthode de moulage de caoutchouc, à l'extrémité du flexible spiralé Hateflex 14150.



Le photo peut différer du produit sélectionné

## INFORMATIONS

### Avantages:

- Technologie de bagues segmentées pour adaptation à trois ou cinq diamètres différents sur place
- Installation de l'insert interchangeable après la pose de câbles
- Utilisation de l'intégralité de la section du système de gaine lors de la pose de câbles

### Contenu de la livraison:

- Bouchon obturateur

## Dimensions:

- Øa : 160 mm
- Largeur d'étanchement : 60 mm
- Occupation maximale: selon le tableau des variantes

## Matériau:

- EPDM

## Étanchéité:

- étanche au gaz et à l'eau jusqu'à 2,5 bars

# PROPRIÉTÉS

Nombre câbles/médium:	1
Domaine d'application câble Øa (mm):	48 - 83

# ACCESSOIRES NÉCESSAIRES



Jeu d'outils pour KES-M