

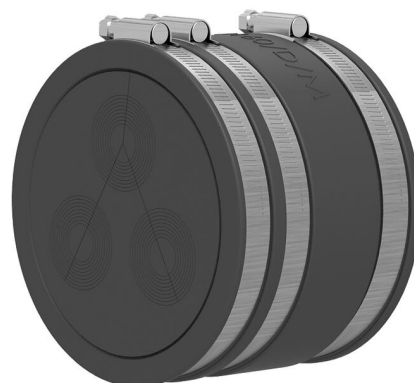
# Set de joints d'étanchéité insert interchangeable

pour étanchement de câbles à l'extrémité du flexible spiralé

## KES150 MA WE160 SG 3x22-58 SET

No. d'article: 2125817102, GTIN: 4052487164757

Set de joints d'étanchéité avec manchette, y compris un insert interchangeable ouvert avec technologie de bagues segmentées pour l'étanchement de câbles avec technique de presse caoutchouc à l'extrémité du flexible spiralé Hateflex 14150.



Le photo peut différer du produit sélectionné

## INFORMATIONS

### Avantages:

- Technologie de bagues segmentées pour adaptation à trois ou cinq diamètres différents sur place
- Installation de l'insert interchangeable après la pose de câbles
- Utilisation de l'intégralité de la section du système de gaine lors de la pose de câbles

### Contenu de la livraison:

- Bouchon obturateur
- Manchette avec colliers de serrage inclus

## Dimensions:

- Largeur d'étanchement de l'insert interchangeable
- Largeur d'étanchement de l'insert interchangeable: 60 mm
- Occupation maximale: selon le tableau des variantes

## Matériau:

- Manchette : EPDM
- Colliers de serrage : W4
- Insert interchangeable: EPDM

## Étanchéité:

- étanche au gaz et à l'eau jusqu'à 0,5 bar

# PROPRIÉTÉS

Nombre câbles/médium:	3
Domaine d'application câble Øa (mm):	22-58

## IMAGES

