

Manchette d'étanchéité compensatrice devant le mur

avec anneaux à segments

ADM150 75/90/110

No. d'article: 1400060150, GTIN: 4052487127530



- **Absorption des mouvements radiaux et axiaux**

- **Technologie de bagues segmentées pour adaptation à trois ou cinq diamètres différents sur place**

Pour chevillage de carottages, percées ou gaines dans des murs ou devant des réservations de boîtiers en tôle. En fonction du système, l'étanchéité existante de cave est intégrée de manière conforme et sans de laborieuses retouches. Simultanément, le tube de fluide introduit est directement étanchéifié avec le même composant.



Le photo peut différer du produit sélectionné

INFORMATIONS

Avantages:

- Raccordement flexible de tubes aux carottages/percées ou réservations

Contenu de la livraison:

- Éléments de fixation pour murs en béton

Domaine d'application:

- DIN 18533 W1-E, DIN 18533 W2.1-E
- Béton étanche, classe de sollicitation 1, Béton étanche classe de sollicitation 2

Matériau:

- Manchette d'étanchéité : EPDM
- Anneau à cheviller : acier inoxydable AISI 304L
- Colliers de serrage: acier inoxydable AISI 304L
- Éléments de fixation : acier inoxydable AISI 316L

Étanchéité:

- étanche au gaz et à l'eau

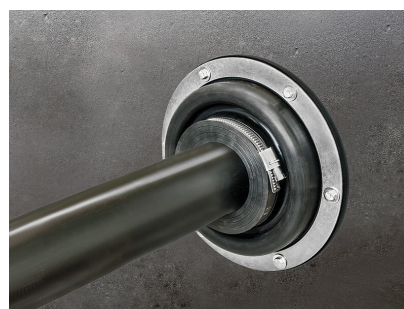
PROPRIÉTÉS

Convient pour une conduite de Ø 75/90/110 (mm):
Gaine/carrotage Ø_i (mm):

75/90/110

150

IMAGES



ACCESSOIRES NÉCESSAIRES



Masse d'étanchéité EGO