

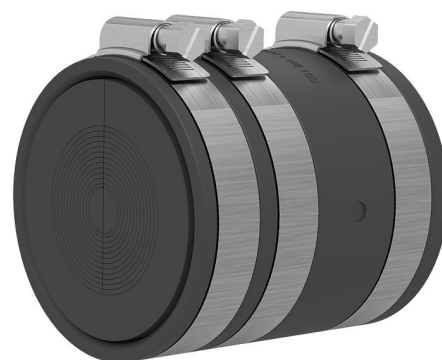
Set de joints d'étanchéité insert interchangeable

pour étanchement de câbles à l'extrémité du flexible spiralé

KES90 MA90-102/90-102 WE100 SG 1x18-65

No. d'article: 2225817101, GTIN: 4052487164726

Set de joints d'étanchéité avec manchette KES-M 90-WE, y compris un insert interchangeable ouvert avec technologie de bagues segmentées pour l'étanchement de câbles avec technique de presse caoutchouc à l'extrémité du flexible spiralé Hateflex 14090.



Le photo peut différer du produit sélectionné

INFORMATIONS

Avantages:

- Technologie de bagues segmentées pour adaptation à trois ou cinq diamètres différents sur place
- Installation de l'insert interchangeable après la pose de câbles
- Utilisation de l'intégralité de la section du système de gaine lors de la pose de câbles

Contenu de la livraison:

- Bouchon obturateur
- Manchette avec colliers de serrage inclus: KES-M 90-WE

Dimensions:

- Insert interchangeable: Øe: 100 mm
- Largeur d'étanchement de l'insert interchangeable: 60 mm
- Occupation maximale selon le domaine d'application

Matériau:

- Manchette : EPDM
- Colliers de serrage : W4
- Insert interchangeable: EPDM

Étanchéité:

- étanche au gaz et à l'eau jusqu'à 0,5 bar

PROPRIÉTÉS

Article: Abdichtset Wechseleinsatz

IMAGES

