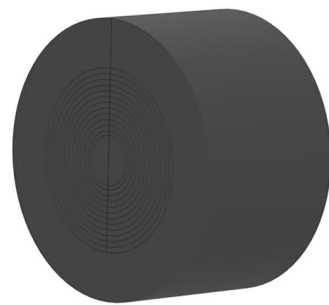


# Insert interchangeable ouvert avec technologie de bagues segmentées pour étanchement de câbles à l'extrémité du flexible spirale

## WE100 SG 1x18-65

No. d'article: 825817112, GTIN: 4052487159166

Pour installation dans la manchette KES-M 90-WE et étanchement de câbles selon la méthode de moulage de caoutchouc, à l'extrémité du flexible spirale Hateflex 14090.



Le photo peut différer du produit sélectionné

## INFORMATIONS

### Avantages:

- Technologie de bagues segmentées pour adaptation à trois ou cinq diamètres différents sur place
- Installation de l'insert interchangeable après la pose de câbles
- Utilisation de l'intégralité de la section du système de gaine lors de la pose de câbles

### Contenu de la livraison:

- Bouchon obturateur

### Dimensions:

- Øa : 100 mm
- Largeur d'étanchement : 60 mm
- Domaine d'application câble Ø: 18 - 65 mm

## Domaine d'application:

- Béton étanche, classe de sollicitation 1

## Matériau:

- EPDM

## Étanchéité:

- étanche au gaz et à l'eau jusqu'à 0,5 bar