

Couvercle divisé

pour étanchement a postériori

HSI150 DG 6x10-36

No. d'article: 2102200010, GTIN: 4052487055451



- **Technologie de bagues segmentées pour adaptation personnalisée aux diamètres de conduite sur place**
- **Segments avec marquage de diamètre précis**
- **Raccords de calage des plaques de presse**

Pour utilisation dans passage étanche et bride en plastique HSI150.
Version segmentée pour étanchement de câbles nouvellement installés ou déjà posés.



Le photo peut différer du produit sélectionné

INFORMATIONS



Avantages:

- Garniture d'étanchéité divisée pour installation à postériori

Contenu de la livraison:

- Anneau adaptateur divisé
- Obturateur
- Chiffon
- Lame
- Tube de lubrifiant

Dimensions:

- Largeur d'étanchement : 40 mm
- Plaques de presse avec nervures de renforcement : 20 mm

Matériau:

- Plaques de presse : polyamide renforcé de fibres de verre
- Caoutchouc : EPDM
- Vis et écrous : acier inoxydable AISI 316L

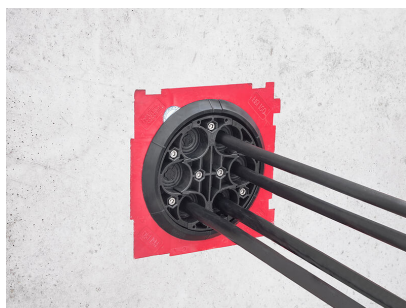
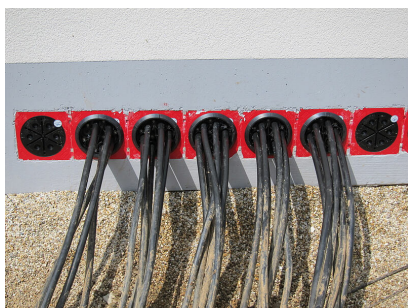
Étanchéité:

- étanche au gaz et à l'eau jusqu'à 2,5 bars
- Étanchéité au Radon

PROPRIÉTÉS

Passages:	6
Domaine d'application câble Øa (mm):	10-36

IMAGES



ACCESSOIRES NÉCESSAIRES



Clé articulée à ergots

