

## BD-Fix

Passage de dalle base

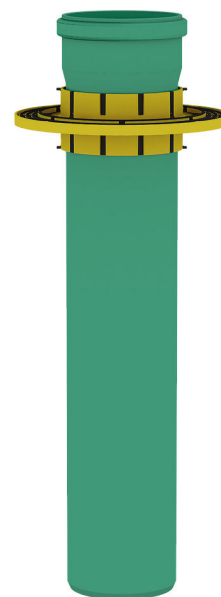
# BDF125 KG2000

No. d'article: 3030400292, GTIN: 4052487231268



- **prêt à mettre en place dans dalle base**

Pour raccordement tuyaux KG/HT. Joint étanche aux gaz et à l'eau avec la plaque de base grâce à la bride d'étanchéité à l'eau intégrée.



Le photo peut différer du produit sélectionné

## INFORMATIONS



### Avantages:

- sans interruption du système de conduite d'évacuation des eaux usées
- Étanchéité au Radon

### Domaine d'application:

- Béton étanche, classe de sollicitation 1, Béton étanche classe de sollicitation 2

### Matériau:

- Tube KG : PVC-U/tube KG 2000 : PP
- ABS/TPE

## Étanchéité:

- Étanchéité à 5.0 bar 50 colonne d'eau
- Étanchéité au Radon

## PROPRIÉTÉS

|  |        |
|--|--------|
| Convient pour une conduite de Ø<br>(mm): | 125    |
| Type:                                    | KG2000 |
| Unité d'emb.:                            | 1      |

## IMAGES

