

# BD-Fix avec film de bride

Passage de dalle base

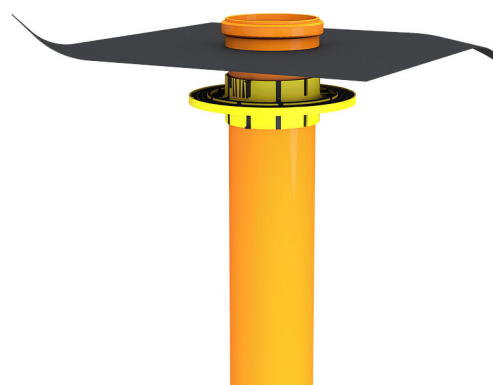
BDFF110 KG

No. d'article: 3030400295, GTIN: 4052487231299



- **prêt à mettre en place dans dalle base**

Pour raccordement tuyaux KG/HT. Joint étanche aux gaz et à l'eau avec la plaque de base grâce à la bride d'étanchéité à l'eau intégrée. Avec un film de bride à associer à un revêtement bitumineux ou à une feuillard d'étanchéité ou un pare-vapeur.



Le photo peut différer du produit sélectionné

## INFORMATIONS



### Avantages:

- intégration facile de l'étanchement ou du pare-vapeur grâce au film de bride
- sans interruption du système de conduite d'évacuation des eaux usées
- Étanchéité au Radon

### Domaine d'application:

- DIN 18533 W1-E
- Béton étanche, classe de sollicitation 1, Béton étanche classe de sollicitation 2

### Matériau:

- Tube KG : PVC-U/tube KG 2000 : PP
- Bride étanche à l'eau : ABS/TPE
- Film de bride : EPDM

## Étanchéité:

- Étanchéité à 5.0 bar 50 colonne d'eau
- Étanchéité au Radon

## PROPRIÉTÉS

Convient pour une conduite de Ø (mm):	110
Type:	KG
Unité d'emb.:	1