

# Kit de raccordement

à sceller dans le béton

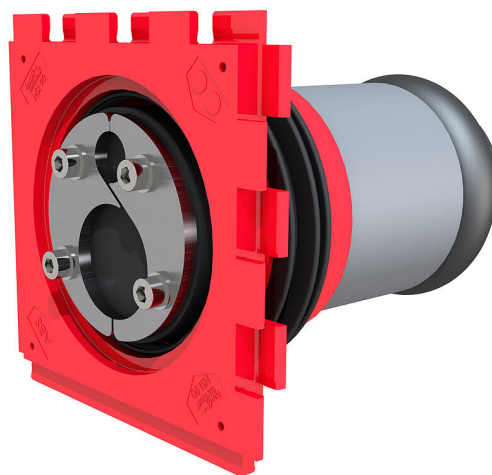
## Hausanschluss-Set K55/300

No. d'article: 2210000102



- La gaine K55 peut être insérée, aucune rétraction nécessaire sur tube en acier 2 pouces
- y compris après le raccordement de gaine étanche au gaz et à l'eau par le biais d'un couvercle de fermeture étanche à la pression
- Étanchéité à la pression par rapport au béton par joint à 3 nervures injecté

pour l'étanchement de tous les câbles de communication (intérieur)  
et le raccordement de la gaine de protection K55 (extérieur).



Le photo peut différer du produit sélectionné

## INFORMATIONS

### Avantages:

- Rayon de courbure optimal, car le joint annulaire en caoutchouc est montée en décalé dans le tube

### Contenu de la livraison:

- Passage étanche simple face avec manchon emboîtable HSI90 KCH K55/X
- Joint annulaire en caoutchouc HRD80 SGi 1x4,6-10,6 1x10-33 b40 A2/EPDM55

## Dimensions:

- Dimensions du cadre : 145 x 145 mm (par passage étanche)
- Largeur d'étanchement : 40 mm
- pour 2 câbles/conduits avec 1x Ø 4,6-10,6 mm et 1x Ø 10-33 mm

## Domaine d'application:

- Béton étanche, classe de sollicitation 1, Béton étanche classe de sollicitation 2

## Matériau:

- Passage étanche : ABS avec joint à 3 nervures en EPDM
- Tube intermédiaire : PVC
- Couvercle de fermeture : ABS avec garniture d'étanchéité en EPDM
- Couvercle de tube : PE ou bouchon de manchon : PVC
- Plaques de presse, vis et écrous : acier inoxydable AISI 304L
- Caoutchouc : EPDM

## Étanchéité:

- étanche au gaz et à l'eau jusqu'à 0,5 bar

# PROPRIÉTÉS

: 72  
Épaisseur de paroi 300  
(mm):

# IMAGES

