

# Set za brtvljenje

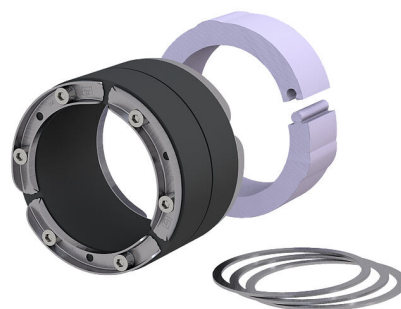
za rebraste kableske zaštitne cijevi i cijevi za provođenje medija

## WRD250 1x200 b80 A2/EPDM55

Br. artikla: 1611250200, GTIN: 4052487042758



- **vidljiva i osjetna sigurnost montaže pomoću ugrađenog kontrolnog otvora**
- **patentirana tehnologija profilnih prstena osigurava ravnomjeran kontaktni pritisak te sprječava deformacije**



Slika može odstupati od odabranog proizvoda

Za brtvljenje kableskih zaštitnih cijevi i cijevi za provođenje medija. Patentirani profilni prsteni postavljeni u rebrasti profil sprječavaju deformacije i oštećenja rebraste cijevi te istovremeno osiguravaju homogeni kontaktni pritisak prstenaste brtve. Isporučeni izoprsten služi za centriranje rebraste cijevi na unutarnjoj strani zgrade te osigurava čisti završetak zida.

## ČINJENICE

### Opseg isporuke:

- Standardna prstenasta brtva HSD
- Profilni prsteni od nehrđajućega čelika
- Razdijeljeni izoprsten

### Dimenzije:

- Širina brtvljenja: 40, 60 ili 80 mm (ovisno o rebrastoj cijevi)

### Značajke:

- certificiran FHRK
- Profilni prsteni izrađeni su prema profilu određenog proizvođača rebraste cijevi



## Područje primjene:

- Vodootporni beton, zahtijevana klasa 1

## Materijal:

- svi metalni dijelovi: nehrđajući čelik V2A (AISI 304L)
- Gumena brtva: EPDM
- Izoprsten: Stirodur (XPS)

## Zabrtvljenost:

- plinotijesno i vodotijesno
- otporno na radon

## ZNAČAJKE

|  |                 |
|--|-----------------|
| Protorna cijev/krunski provrt $\varnothing_1$<br>(mm): | 250             |
| :  | 200             |
| Tip:   | UCOREX/DUOLIGHT |

## SLIKE

